



INTEGRIERTES KLIMASCHUTZKONZEPT DER EVANGELISCHEN KIRCHE IN HESSEN UND NASSAU



EVANGELISCHE KIRCHE
IN HESSEN UND NASSAU

Kirchenverwaltung der Evangelischen Kirche in Hessen und Nassau
Dezernat 4 – Organisation, Bau und Liegenschaften
Paulsplatz 1

64285 Darmstadt

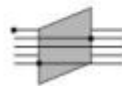
Erstellt durch

Dr. Volker Teichert, Benjamin Held, Rike Schweizer
Forschungsstätte der Evangelischen Studiengemeinschaft
Schmeilweg 5

69118 Heidelberg

David Wienecke
Wienecke, Hillebrecht & Partner
Kleine Breite 74

38302 Wolfenbüttel



F·E·S·T

**Wienecke,
Hillebrecht
& Partner**

Gefördert durch:



Bundesministerium
für Umwelt, Naturschutz
und Reaktorsicherheit

aufgrund eines Beschlusses
des Deutschen Bundestages



DIE BMU
KLIMASCHUTZ-
INITIATIVE

Rahmenbedingungen

- Fertigstellung KS-Konzept (5/2012)
- KS-Teilkonzept für eigene Liegenschaften (6/2013)
- Umsetzungskonzept (8/2013)
- Ökofonds gefüllt für 2014-2018
- Einstellung von 2 KS-Managern (9/2015)

Erste Schritte

- Bestandsaufnahme – Orientierung
- Öffentlichkeitsarbeit anschieben
- Projektbeirat einrichten
- Netzwerke nutzen bzw. aufbauen



Energiecontrolling



- Datenerfassung und – pflege für 4.000 Gebäude
- Energetische Sanierungen motivieren/begleiten
- Aufbau Energieberater-Netzwerk
- Qualifizierung der Kirchenarchitekten u.a.



Der Grüne Hahn

- Ziel: 60 KGM und 20 Einrichtungen in 3 Jahren
- Umweltauditor/innen qualifizieren, Materialien anpassen
- Motivation der KGM und Einrichtungen
- Netzwerk der Aktiven aufbauen

Außerdem

- Ökofonds bewerben und verwalten
- Maßnahmen zur Mobilität & Beschaffung anschieben bzw. begleiten
- Fortschreibung CO₂-Bilanz